



doka

Bauzubehör

für Ingenieur- und Hochbau

Inhalt

01	Kontakt	S. 4
02	Anwendungsbereiche	S. 5
03	Ankerstellen und Verankerung	S. 8
04	Spannstellen	S. 12
05	Verschlussstopfen und Verschlusskone	S. 16
06	Sichtbetonzubehör	S. 22
07	Expansiv-Mörtel	S. 24
08	Abschalungen und Aussparungen	S. 27
09	Sonstiges Schaulungszubehör	S. 36
10	Bewehrungszubehör	S. 40



Ihre Ansprechpartner

Walter Veigl

Bauzubehör Österreich

T +43 664 88 38 43 55

E walter.veigl@doka.com

Niederlassung Amstetten

Doka Österreich GmbH

Gewerbestraße 2

3376 Ennsbach

T +43 7412 56500-0

F +43 7412 56500-4150

E amstetten@doka.com

Niederlassung Wien

Doka Österreich GmbH

Doka-Straße 1

2100 Stetten bei Korneuburg

T +43 2262 23 0 34

F +43 2262 23 0 34-4548

E wien@doka.com

Niederlassung Oberösterreich

Doka Österreich GmbH

Ritzstraße 10

4614 Marchtrenk

T +43 7243 539 89

F +43 7243 539 89-4799

E oberoesterreich@doka.com

Niederlassung Graz

Doka Österreich GmbH

Mühlfelderweg 24

8055 Graz

T +43 316 295 673

F +43 316 295 673-4599

E graz@doka.com

Niederlassung Klagenfurt

Doka Österreich GmbH

Primoschgasse 18

9020 Klagenfurt

T +43 463 381 501

F +43 463 381 501-4699

E klagenfurt@doka.com

Niederlassung Salzburg

Doka Österreich GmbH

Plainfelder Straße 17

5303 Thalgau

T +43 6235 6061

F +43 6235 6061-4749

E salzburg@doka.com

Niederlassung West

Doka Österreich GmbH

Schießstand 7

6401 Inzing

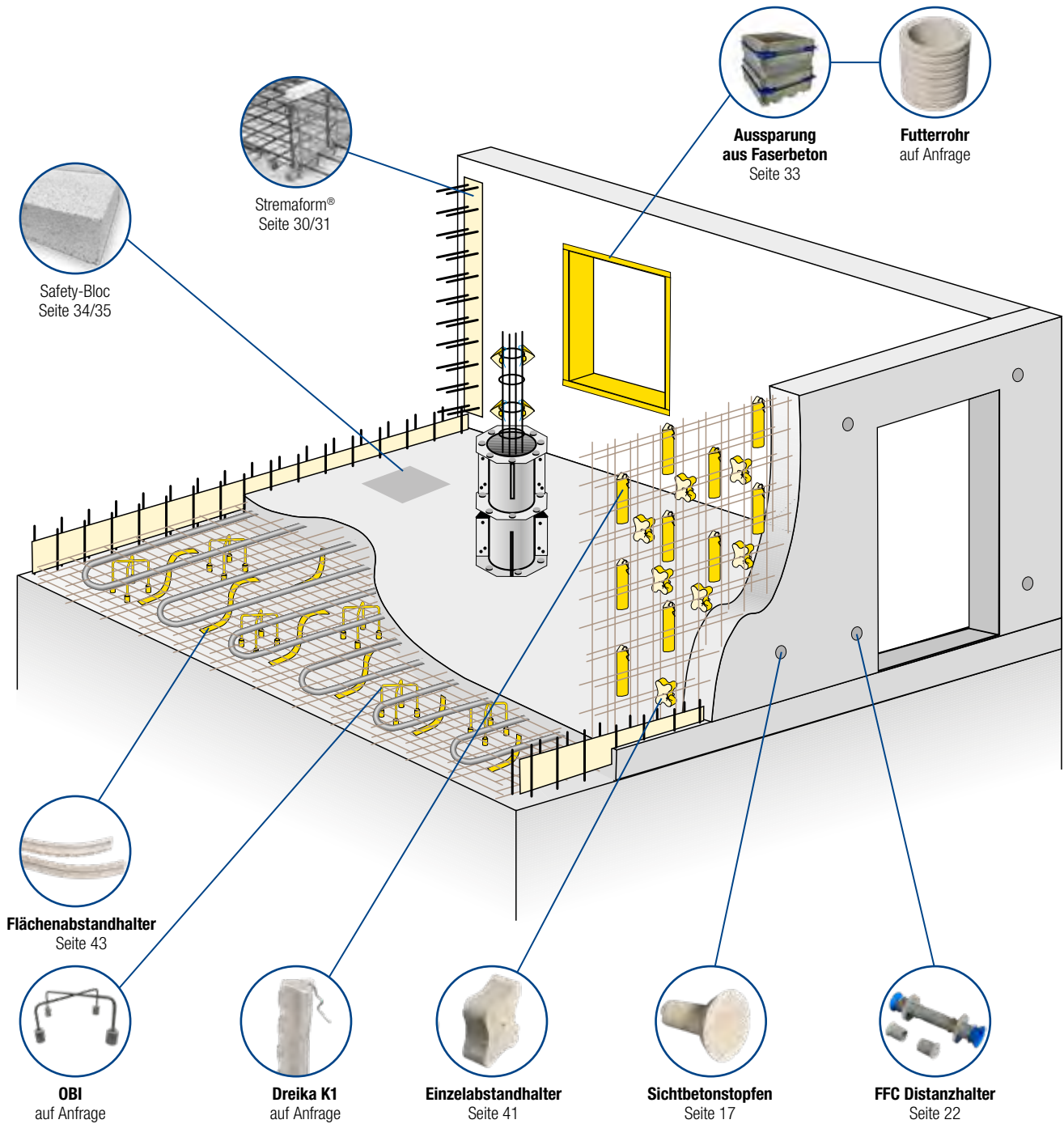
T +43 5238 5600

F +43 5238 5600-4649

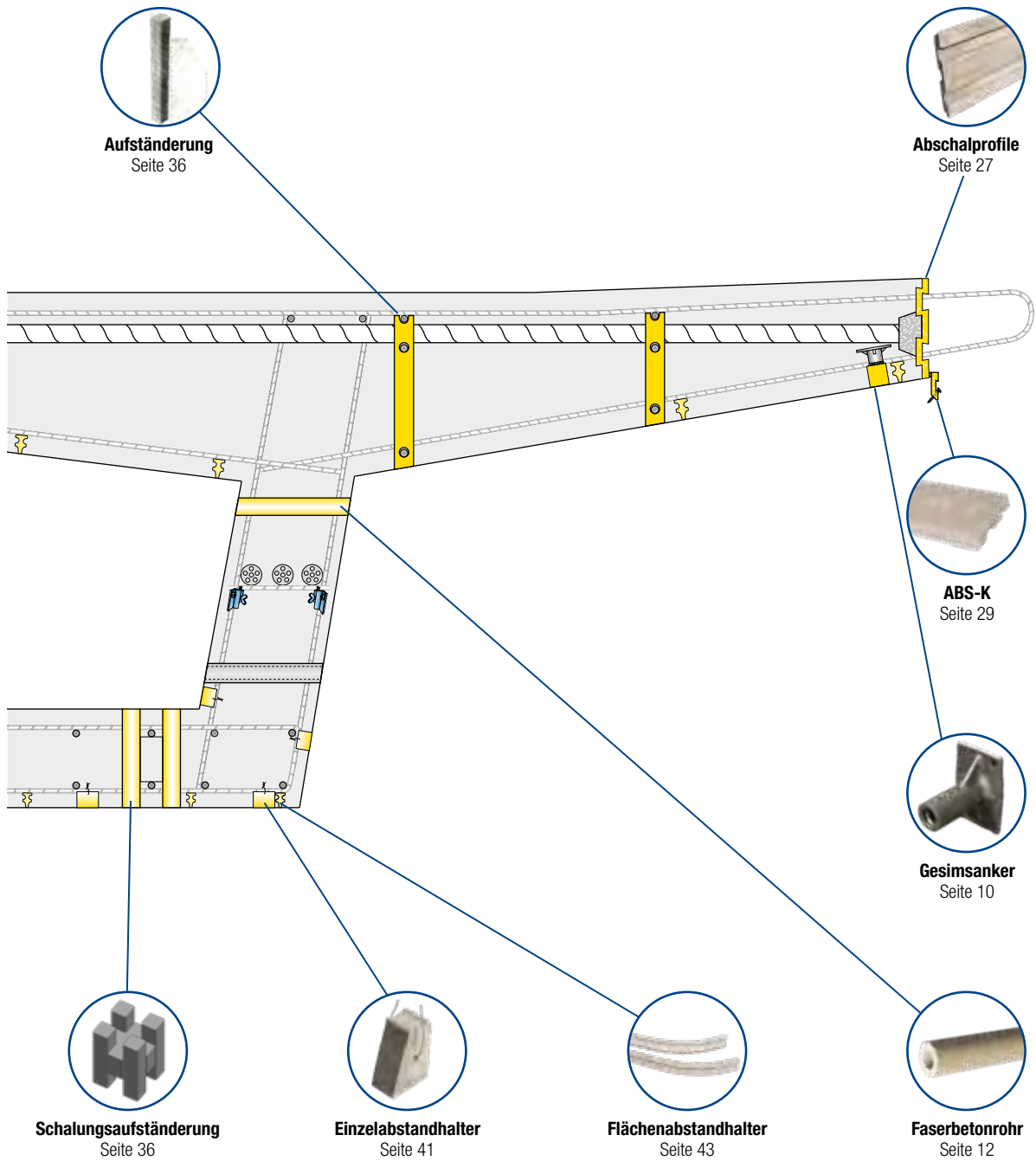
E west@doka.com

Die gültigen AGB der Doka Österreich GmbH finden Sie unter: www.doka.at

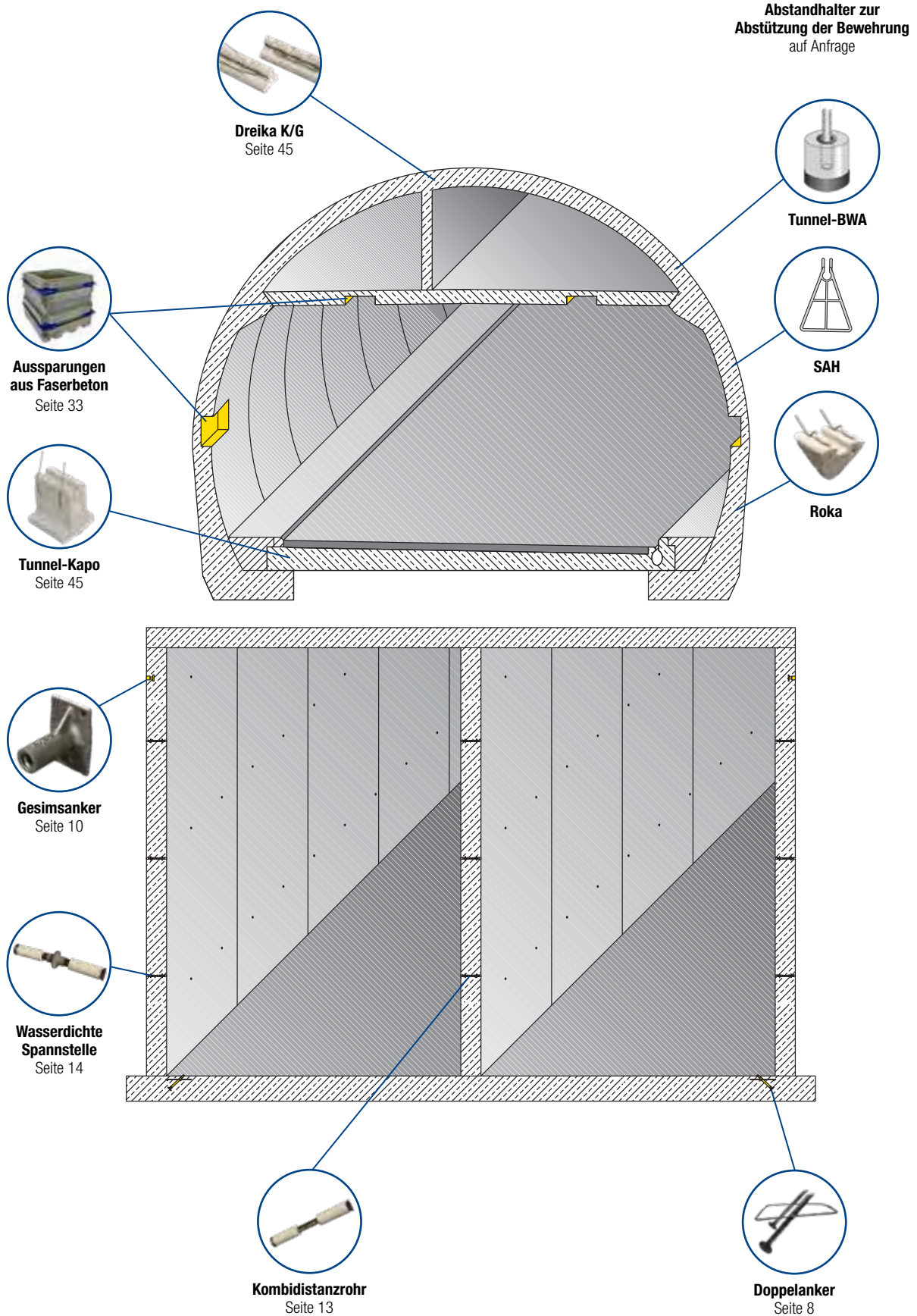
HOCHBAU



BRÜCKENBAU



TUNNELBAU



ANKERSTÄBE & ZUBEHÖR

Ankerstäbe

selbstreinigender Gewinderippenstab,
System Dywidag



Art.-Nr.	Bezeichnung	Gewicht (kg/lfm)
581873000	Ankerstab 15,0 unbehandeltm	1,43
581403000	Ankerstab 20,0 unbehandeltm	2,50
581883000	Ankerstab 26,5 unbehandeltm	4,48
581883000	Ankerstab 32,0 unbehandeltm	6,53

Art.-Nr.	Bezeichnung	Gewicht (kg/lfm)
581824000	Ankerstab 15,0 verzinktm	1,43
581410000	Ankerstab 20,0 verzinktm	2,20

Platten / Sechskantmuttern



Superplatte



Unterlagsplatte



Flügelmutter

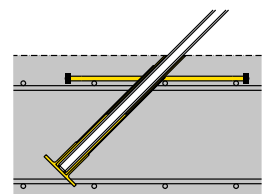
Art.-Nr.	Bezeichnung	VE (Stk)	Gewicht (kg/Stk)
581966000	Superplatte 15,0	800	1,08
581424000	Superplatte 20,0 B	500	1,97
581929000	Ankerplatte 15/20	10	1,82
581425000	Ankerplatte 20,0	25	1,70
581986000	Ankerplatte 26,5	280	3,40
582916000	Ankerplatte 32,0	200	4,11

Art.-Nr.	Bezeichnung	VE (Stk)	Gewicht (kg/Stk)
581964000	Sechskantmutter 15,0	110	0,23
581420000	Sechskantmutter 20,0	40	0,40
581985000	Sechskantmutter 26,5	30	0,73
582915000	Sechskantmutter 32,5	416	1,16
581961000	Flügelmutter 15,0	60	0,31
581466000	Flügelmutter 20,0	1	0,47

VERANKERUNGEN

Doppelanker

Art.-Nr.	Bezeichnung	VE (Stk)	Gewicht (kg/Stk)
699146370	Doppelanker 15,0	85	2,50
699146380	Doppelanker 20,0	75	3,20
699146390	Doppelanker 26,5	65	4,70



Doppelanker betoniert:
Ankerstab eingebaut

VERANKERUNGEN

Wellenanker / Sperranker

verlorene Ankerteile



Wellenanker



Sperranker

Art.-Nr.	Bezeichnung	VE (Stk)	Gewicht (kg/Stk)
581984000	Wellenanker 15,0	500	0,92
581450000	Wellenanker 20,0	500	2,02
581900000	Wellenanker 26,5	270	3,60

Art.-Nr.	Bezeichnung	VE (Stk)	Gewicht (kg/Stk)
581997000	Sperranker 15,0 A16	1.200	0,38
581999000	Sperranker 15,0 A40	300	0,71
581868000	Sperranker 15,0 B11	600	0,55
581457000	Sperranker 20,0 C17	1.000	0,62
581458000	Sperranker 20,0 C40	300	1,18
581456000	Sperranker 20,0 D11	500	0,88
581480000	Sperranker 20,0 D17	500	0,93
581475000	Sperranker 20,0 D17	400	1,00

Freistellkonus

wiedergewinnbar

Art.-Nr.	Bezeichnung	VE (Stk)	Gewicht (kg/Stk)
581865000	Freistellkonus 15,0	50	0,51
581866000	Freistellkonus 20,0	50	0,49
581867000	Freistellkonus 26,5	50	0,46
581864000	Lösewerkzeug für Freistellkonus	1	0,67



Freistellkonus 15,0



Lösewerkzeug für Freistellkonus

Ankerhalter

für Wellen und Sperranker

Art.-Nr.	Bezeichnung	Gewicht (kg/Stk)
581835000	Ankerhalter 15,0	0,43
581427000	Ankerhalter 20,0	0,43
581943000	Ankerhalter 26,5	0,43



AUFHÄNGUNG MIT GESIMSANKER**Gesimsanker**

standard oder verzinkt

Art.-Nr.	Bezeichnung	VE (Stk)	Gewicht (kg/Stk)
581896000	Gesimsanker 15,0	25	0,45
581890000	Gesimsanker 15,0 verzinkt	25	0,44

**Nagelkonus**

zur Befestigung des Gesimsankers an der Schalung

Art.-Nr.	Bezeichnung	VE (Stk)	Gewicht (kg/Stk)
581897000	Nagelkonus 15,0	100	0,02

**Einschraubkonus**

zur Herstellung einer Aufhängestelle

Art.-Nr.	Bezeichnung	VE (Stk)	Gewicht (kg/Stk)
581895000	Einschraubkonus 15,0	30	0,74
584459000	Einschraubkonus TU	1.200	0,70

**Verschluss** – siehe Seite 18

SONSTIGE VERANKERUNGEN UND ABSCHALHÜLSEN

Felsanker-Spreizeinheit

verzinkt, zur einseitigen Schalungsverankerung

Art.-Nr.	Bezeichnung	VE (Stk)	Gewicht (kg/Stk)
581123000	Felsanker Einbaurohr	1	0,85
581120000	Felsanker Spreizeinheit 15,0	70	0,41
581468000	Felsanker Spreizeinheit 20,0	20	1,34

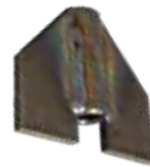


Anschweißmuffe

Art.-Nr.	Bezeichnung	VE (Stk)	Gewicht (kg/Stk)
581691000	Anschweißmuffe 15,0	60	0,25
581693000	Anschweißmuffe 15,0 f. Spw.	600	0,75
581474000	Anschweißmuffe 20,0	1.280	0,55



Anschweißmuffe 15,0



Anschweißmuffe 15,0 für Spundwand

Abschalhülsen

inkl. Zubehör

Art.-Nr.	Bezeichnung	VE (Stk)	Gewicht (kg/Stk)
699360800	Abschalhülse 15,0	50	0,042
699360810	Nagelstopfen Abschalhülse 15,0	50	0,005
699360820	Nagelkonus Abschalhülse 15,0	50	0,009
699360840	Verschlusskonus Abschalhülse 15,0	50	0,040



Nagelkonus



Abschlusshülse 15,0



Nagelstopfen

Art.-Nr.	Bezeichnung	VE (Stk)	Gewicht (kg/Stk)
699410500	Abschalhülse FB inkl. Nagelstopfen	100	0,045
699410510	Sichtnagelstopfen FB	100	0,009



Abschalhülse inkl. Nagelstopfen

DISTANZROHRE

Übersicht Spannstellen aus Faserbeton

Typ	Faserbetonrohr einfach		Faserbetonrohr gekoppelt		Kombidistanzrohr	Spannstelle WSG	
FBR 22/40	bis Wandstärke	60 cm	bis Wandstärke	120 cm	ab Wandstärke	60 cm	ab Wandstärke 25 cm
FBR 26/50	bis Wandstärke	100 cm	bis Wandstärke	200 cm	ab Wandstärke	60 cm	ab Wandstärke 30 cm



Faserbetonrohr

Standardlänge ca. 125 cm | Enden ungeschnitten

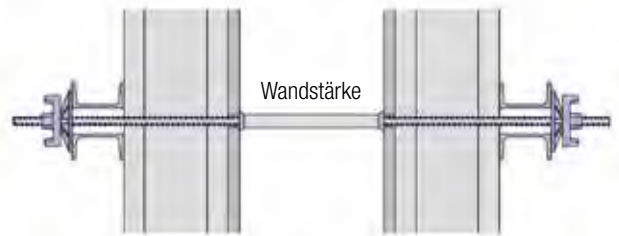
Art.-Nr.	Bezeichnung Innen-/Aussen-Ø mm	VE (Stk)	Gewicht (kg/Stk)
699124040	Faserbetonrohr 22/40	300	2,38
699124050	Faserbetonrohr 22/50	250	4,12
699124060	Faserbetonrohr 26/50	250	3,90
699124070	Faserbetonrohr 32/60	200	6,60



Faserbetonrohr Fixlängen

Art.-Nr.	Bezeichnung Schnittlänge cm	VE (Stk)	Gewicht (kg/%Stk)
699124130	Faserbetonrohr 22/40 L=10cm	100	17,60
699124150	Faserbetonrohr 22/40 L=18cm	25	31,68
699124160	Faserbetonrohr 22/40 L=20cm	25	35,20
699124180	Faserbetonrohr 22/40 L=23cm	25	40,48
699124200	Faserbetonrohr 22/40 L=25cm	25	44,00
699124210	Faserbetonrohr 22/40 L=28cm	25	49,28
699124220	Faserbetonrohr 22/40 L=30cm	25	52,80
699124225	Faserbetonrohr 22/40 L=33cm	20	58,08
699124230	Faserbetonrohr 22/40 L=35cm	20	61,60
699124235	Faserbetonrohr 22/40 L=38cm	10	66,88
699124250	Faserbetonrohr 22/40 L=40cm	10	70,40
699124255	Faserbetonrohr 22/40 L=43cm	10	75,68
699124260	Faserbetonrohr 22/40 L=45cm	10	79,20
699124265	Faserbetonrohr 22/40 L=48cm	10	84,48
699124270	Faserbetonrohr 22/40 L=50cm	10	88,00

auf Anfrage Sonderlängen lt. Kundenwunsch



Schnittlänge FB-Rohr = Wandstärke - 2x Dichtungskappe

DISTANZROHRE

Kunststoffrohr

Art.-Nr.	Bezeichnung	VE (Stk)	Gewicht (kg/Stk)
699114150	Kunststoffrohr KR 22/26 mm	50	0,45
699114160	Kunststoffrohr KR 26/32 mm	25	0,59



DK Dichtungskappen

aus Kunststoff

Art.-Nr.	Bezeichnung Rohr-Ø / Länge mm	VE (Stk)	Gewicht (kg/%Stk)
699114000	Dichtungskappe DK 22	250	0,24
699114200	Dichtungskappe DK 22/10	500	0,60
699114201	Dichtungskappe DK 22/10 mit Moosgummi	500	0,65
699114070	Dichtungskappe DK 22/50	250	1,90
699114010	Dichtungskappe DK 26	250	0,30
699114050	Dichtungskappe DK 26/10	500	0,80
699113983	Dichtungskappe DK 26/50	250	2,10
699114060	Dichtungskappe DK 32/10	500	0,86



DK 22/10

DK 22/10
mit Moosgummi

DK 22/50

KK Kunststoff-Kupplung

Art.-Nr.	Bezeichnung	VE (Stk)	Gewicht (kg/%Stk)
699114120	Kunststoffkupplung KK 22,0	250	0,44



Kombidistanzrohr

bestehend aus:

- 1x Stahlrohr STR oder Kunststoffrohr
- 2x Kunststoffkupplung
- 2x Faserbetonrohr
- 2x Dichtungskappe

Art.-Nr.	Bezeichnung
auf Anfrage	Kombidistanzrohr - Länge lt. Bauwerk



WASSERDICHTHE SPANNSTELLEN

Spannstelle mit Gusswassersperre

bestehend aus:

- 1x Gusswassersperre
- 2x Reduzierstück
- 2x Faserbetonrohr
- 2x Dichtungskappe



Art.-Nr.	Bezeichnung	Gewicht (kg/Stk)
699147000	WSG 15,0 DK22/10 Wandstärke 25cm	0,77
699147010	WSG 15,0 DK22/10 Wandstärke 30cm	0,87
699147020	WSG 15,0 DK22/10 Wandstärke 35cm	0,96
699147030	WSG 15,0 DK22/10 Wandstärke 40cm	1,06

Art.-Nr.	Bezeichnung	Gewicht (kg/Stk)
699147040	WSG 15,0 DK22/10 Wandstärke 45cm	1,15
699147050	WSG 15,0 DK22/10 Wandstärke 50cm	1,28
699147060	WSG 15,0 DK22/10 Wandstärke 55cm	1,34
699147070	WSG 15,0 DK22/10 Wandstärke 60cm	1,40

Wasserstopp

Art.-Nr.	Bezeichnung	VE (Stk)	Gewicht (kg/Stk)
581914000	Wasserstopp 15,0	1200	0,52
581467000	Wasserstopp 20,0	480	1,25



Reduzierstück

Art.-Nr.	Bezeichnung	VE (Stk)	Gewicht (kg/Stk)
581853000	Reduzierstück 26/22mm	4000	0,01



WASSERDICHTHE SPANNSTELLEN

Wassersperre G

Art.-Nr.	Bezeichnung	VE (Stk)	Gewicht (kg/Stk)
581818000	Wassersperre G 15,0 33cm	350	0,68

Sonderlängen auf Anfrage

550080000	Wassersperre G 15,0
550083000	Wassersperre G 20,0



Spannkonus/ Ankerkonus

Art.-Nr.	Bezeichnung	VE (Stk)	Gewicht (kg/Stk)
581967000	Spannkonus 15,0	22	0,46
581437000	Ankerkonus 20,0	20	1,00
581476000	Sperrankerkonus 20,0	20	0,68
584654000	Ankerkonus Fahrschiene CFT 26,5	1	1,71
582917000	Ankerkonus 32,0	96	7,67



Spannkonus



Ankerkonus

Distanzhalter

bestehend aus:

- 1x Distanzhalter
- 2x Distanzhalter-Verschlussstopfen 22mm

Art.-Nr.	Bezeichnung	VE (Stk)	Gewicht (kg/Stk)
581907000	Distanzhalter 20cm	100	0,04
581908000	Distanzhalter 25cm	100	0,05
581909000	Distanzhalter 30cm	50	0,06

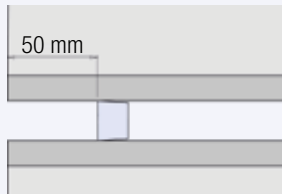


VERSCHLUSS VON ANKERSTELLEN

Anwendungsbeispiele

Verschließen von Faserbetonrohr

Verschlussstopfen gesetzt



Faserbetonstopfen eingeklebt



Sichbetonstopfen eingeklebt



Schritt für Schritt - Anleitung:

1. Dichtungskappe herausziehen
2. Faserbetonrohr mit Drahtbürste und Luftdruckpumpe reinigen
3. Verschlussstopfen mit Schlagdorn positionieren
4. KarPox-Kleber einpressen
5. Faserbetonstopfen (50mm) in den Kleber drücken und verdichten
6. Ausquellenden Kleber abziehen

Abdichtungen:



feuerbeständig



wasserdicht

VERSCHLUSS VON ANKERSTELLEN

Verschlussstopfen

Kunststoff

Art.-Nr.	Bezeichnung Ø mm	VE (Stk)	Gewicht (kg/%Stk)
699114340	Verschlussstopfen 22mm	1.000	0,36
699114350	Verschlussstopfen 26mm	1.000	0,48
699114360	Verschlussstopfen 32mm	500	0,80



Faserbetonstopfen

Faserbeton | Länge 20 oder 50 mm

Art.-Nr.	Bezeichnung für Ø mm / Länge mm	Ø mm	VE (Stk)	Gewicht (kg/%Stk)
699124330	Faserbetonstopfen 22/20	20	500	3,50
699124290	Faserbetonstopfen 22/50	20	1.000	1,40
699124300	Faserbetonstopfen 26/50	24	500	3,50
699124310	Faserbetonstopfen 32/50	30	500	7,00



Sichtbetonstopfen und Kone

Gießbeton | Länge 20 oder 50 mm

- Einkleben in die Öffnung des Dichtungskappen-Kegels mit KarPox
- Wasserundurchlässige Verklebung

Art.-Nr.	Bezeichnung für Ø mm / Länge mm	VE (Stk)	Gewicht (kg/%Stk)
699410020	Sichtbetonstopfen 22/10 Beton	50	4,50
699410025	Sichtbetonstopfen Beton	100	3,00
699410030	Sichtbetonstopfen 26/10 Beton	50	5,50
699126760	Sichtbetonkonus 22/50, 26/50	100	10,50



Sonderausführungen möglich:

- bündig abschließend
- umlaufende Schattenfuge
- zurückversetzt
- Farbanpassungen möglich

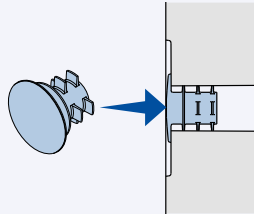


Bilder und Ausführungen
finden Sie hier:

VERSCHLUSS VON ANKERSTELLE FRAMAX XLIFE PLUS

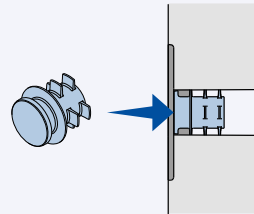
Anwendungsbeispiele

Framax Xlife plus-Verschlussstopfen 38mm



- sichtbarer Verschluss
- beidseitig Eindrücken in das Ankerloch

Framax Xlife plus-Verschlussstopfen 24mm

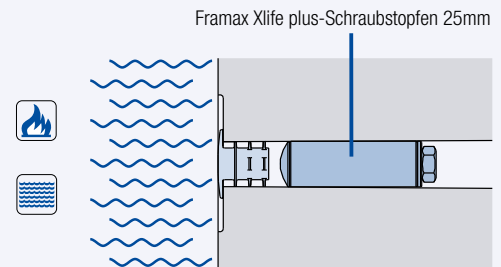


- beidseitig Eindrücken in das Ankerloch
- oberflächenbündiges Verspachteln möglich

Schritt für Schritt - Anleitung:

1. Ankerloch mit Drahtbürste und Luftdruckpumpe reinigen
2. Schraubstopfen 25mm ins Loch einführen und mit Ratsche (SW17) abziehen
3. Wahlweise Loch mit Verschlussstopfen 38mm verschließen

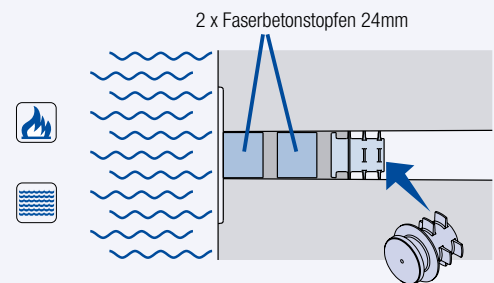
Framax Xlife plus-Schraubstopfen 25mm



Schritt für Schritt - Anleitung:

1. Ankerloch mit Drahtbürste und Luftdruckpumpe reinigen
2. Framax Xlife plus-Stopfen 24mm mit Loch ca. 6 cm tief in das Ankerloch drücken
3. KarPox-Kleber einpressen
4. Ersten Faserbetonstopfen in den Kleber drücken und verdichten
5. KarPox-Kleber einpressen
6. Zweiten Faserbetonstopfen in den Kleber drücken und verdichten

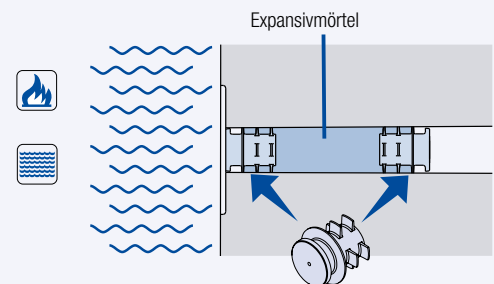
Einkleben Faserbetonstopfen 24mm mit Epoxidharzkleber



Schritt für Schritt - Anleitung:

1. Ankerloch mit Drahtbürste und Luftdruckpumpe reinigen
2. Framax Xlife plus-Stopfen 24mm mit Loch ca. 8 cm tief in das Ankerloch drücken
3. Expansiv-Mörtel einpressen
4. Zweiten Framax Xlife plus-Stopfen 24mm mit Loch in das Ankerloch drücken und den Mörtel komprimieren bis dieser durch das Loch im Stopfen austritt
5. Wahlweise restlichen Hohlraum mit Expansivmörtel ausfüllen

Expansivmörtel



Abdichtungen:



feuerbeständig



wasserdicht

VERSCHLUSS VON ANKERSTELLE FRAMAX XLIFE PLUS

Framax Xlife plus- Verschlussstopfen

- dient zum Verschließen der Ankerstellen im Beton

Art.-Nr.	Bezeichnung Ø mm	VE (Stk)	Gewicht (kg/Stk)
589223000	Framax Xlife plus-Stopfen 24mm mit Loch	100	0,01
589219000	Framax Xlife plus-Verschlussstopfen 24mm	500	0,01
589288000	Framax Xlife plus-Verschlussstopfen 38mm	500	0,01
589234000	Framax Xlife plus-Verschlussstopfen A 45mm	500	0,01
589308000	Framax Xlife plus-Schraubstopfen 25mm	130	0,10
699124350	Faserbetonstopfen d24mm L21mm FXP	200	0,02



Framax Xlife plus –
Verschlussstopfen 24mm



Framax Xlife plus –
Verschlussstopfen 24mm
mit Loch



Framax Xlife plus –
Verschlussstopfen 38mm



Framax Xlife plus –
Schraubstopfen 25mm



Framax Xlife plus –
Faserbetonstopfen 24mm
L21mm FXP

Framax Xlife plus Sichtbetonkone und Sichtbetonstopfen

- Sichtbetonkone und passender Sichtbetonstopfen zum sauberen Verschließen der Ankerstelle
- Farbanpassung möglich

Art.-Nr.	Bezeichnung Ø mm	VE (Stk)	Gewicht (kg/Stk)
589282000	Framax Xlife plus-Sichtbetonkone 87mm	40	0,09
589284000	Framax Xlife plus-Konusschlüssel	1	0,28
589221000	Framax Xlife plus-Knarre 1/2" SW24 L	1	0,92
589220000	Framax Xlife plus-Knarre 3/4" SW24	1	4,40
589283000	Framax Xlife plus-Sichtbetonstopfen 87mm	120	0,19
699410010	Betonkone D26/24 38mm	200	0,05
699410060	Betonkone D24/22 50mm	75	0,06



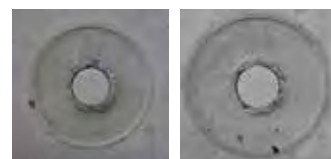
Framax Xlife plus-
Sichtbetonkone 87mm
(magnetisch)



Framax Xlife plus-
Sichtbetonstopfen 87mm



Farbanpassung
lt. Kundenwunsch



VERSCHLUSS VON AUFHÄNGESTELLEN

Betonkonusen und Sichtbetonstopfen

Art.-Nr.	Bezeichnung Ø mm	VE (Stk)	Gewicht (kg/Stk)
699410070	Betonkonus D30/28 45mm	75	0,07
581939000	Betonkonus 52mm (D52/46 L=55mm)	50	0,19
699581697	Betonkonus D58/48 52mm	50	0,22
699410040	Betonkonus D44/40 50mm	75	0,11
581851000	Sichtbetonstopfen 41mm Kunststoff	100	0,01
581848000	Sichtbetonstopfen 41mm Beton	100	0,05
581850000	Sichtbetonstopfen 52mm Kunststoff	100	0,01



Betonkonus 52mm (D52/46 L=55mm)



Sichtbetonstopfen 41 mm Kunststoff

Gesimsankerstopfen / Zinkstößel

Art.-Nr.	Bezeichnung Ø mm	VE (Stk)	Gewicht (kg/Stk)
581889000	Zinkstößel 15,0	1	0,20
581891000	Gesimsankerstopfen 29mm	100	0,01
699410010	Betonkonus D26/24 38mm	200	0,05



Zinkstößel 15,0

Gesimsankerstopfen
29mmBetonkonus D26/24
38mm

Weitere Informationen
zu den Aufhängestellen

KLEBER UND ZUBEHÖR

KarPox Gerätekofter 2K Duo

Art.-Nr.	Bezeichnung	Gewicht (kg/Stk)
699136021	Gerätekofter 2K Duo kompl. FXP	4,50



bestehend aus:

- 1x Handdruckpresse 2K Duo
- 3x KarPox Doppelkartusche
- 10x Mischrohr 2K
- 1x Drahtbürste
- 1x Druckluftpumpe

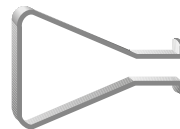
KarPox Einzelteile

Art.-Nr.	Bezeichnung	Gewicht (kg/Stk)
699136090	KarPox Doppelkartusche 2K Duo 2x310ml	0,90
699136070	Mischrohr 2K	0,01
699136040	Handdruckpresse 2K Duo	1,00



Zubehör

Art.-Nr.	Bezeichnung	Gewicht (kg/Stk)
699154000	Ziehgerät für Dichtungskappe	0,15
699154010	Schlagdorn SD 22 L=50mm	0,80
699154020	Schlagdorn SD 22 L=40mm	0,80
699154030	Schlagdorn SD 26 L=50mm	0,85
699154040	Schlagdorn SD 26 L=40mm	0,85
699154050	Schlagdorn SD 24 L=60mm FXP	0,95
699136050	Drahtbürste	1,00
699136060	Druckluftpumpe D65mm	0,24



DK Ziehgerät



SD Schlagdorn



Drahtbürste



Druckluftpumpe

Verbrauch KarPox-Kleber inkl. Härter (Angaben unverbindlich, da vom Anwender abhängig)

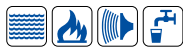
Einsatz mit Stopfen	Verbrauch KarPox	Einsatz mit Konus	Verbrauch KarPox
Faserbetonstopfen 22/50	450 ml / 100 Stk.	Sichtbetonkonus 22/50, 26/50	580 ml / 100 Stk.
Faserbetonstopfen 26/50	550 ml / 100 Stk.	Betonkonus 52mm	900 ml / 100 Stk.
Faserbetonstopfen 32/50	700 ml / 100 Stk.	Betonkonus D24/22 50mm	450 ml / 100 Stk.
Faserbetonstopfen d24mm 21mm FXP	950 ml / 100 Stk.	Betonkonus D26/24 38mm	600 ml / 100 Stk.
Sichtbetonstopfen 22/10 Beton	540 ml / 100 Stk.	Betonkonus D30/28 45mm	600 ml / 100 Stk.
Sichtbetonstopfen Beton	600 ml / 100 Stk.	Betonkonus D44/40 50mm	600 ml / 100 Stk.
Sichtbetonstopfen 26/10 Beton	800 ml / 100 Stk.	Betonkonus D47/44 50mm	600 ml / 100 Stk.
		Betonkonus D58/48 52mm	900 ml / 100 Stk.

SICHTBETONZUBEHÖR

FFC Distanzhalter

PVC-freier Kunststoff I für variable Wandstärken und Fixlängen

- Aufsteckkonus gelb
- Rohrendstück FFC 22mm für Sichtbetonanforderungen mit variablen Wandstärken
- wasserundurchlässig
- feuerbeständig
- schallhemmend
- trinkwassergeeignet
(Kunststoffstopfen FFC 22 mm in grauer Ausführung)



Kunststoffstopfen FFC 22 mm auf Sonderbestellung auch in verschiedenen RAL-Farben lieferbar

Art.-Nr.	Bezeichnung	VE (Stk)	Gewicht (kg/Stk)
581862000	Kunststoffstopfen FFC 22mm	200	0,01
581863000	Betonstopfen FFC 22mm	100	0,01

Art.-Nr.	Bezeichnung	VE (Stk)	Gewicht (kg/Stk)
581843500	Distanzhalter FFC 22mm 20cm	100	0,06
581844500	Distanzhalter FFC 22mm 25cm	100	0,06
581845500	Distanzhalter FFC 22mm 30cm	100	0,07
581860000	Rohrendstück FFC 22mm	200	0,03



SICHTBETONZUBEHÖR

Dichtscheiben für Dichtungskappen

Art.-Nr.	Bezeichnung	VE (Stk)	Gewicht (kg/Stk)
581836000	Dichtscheibe 43	500	0,01
581837000	Dichtscheibe 50	500	0,01
581838000	Dichtscheibe 53	500	0,01
699114201	Dichtungskappe DK 22/10 mit Schaumdichtring	500	0,01



Dichtschnur und Dichtungsband

- zum Abdichten der Schalung gegenüber Beton
- verhindert Ausbluten

Art.-Nr.	Bezeichnung	VE (Stk)	Gewicht (kg/Stk)
581839000	Dichtschnur D2cm 350m	1	3,80
581840000	Dichtungsband KS 10x3 mm,	10	0,07
580348000	Dichtungsband KS 20x5 mm,	10	0,17
581841000	Bauklebeband PVC 50mm 33m	18	0,32



Dichtungschnur



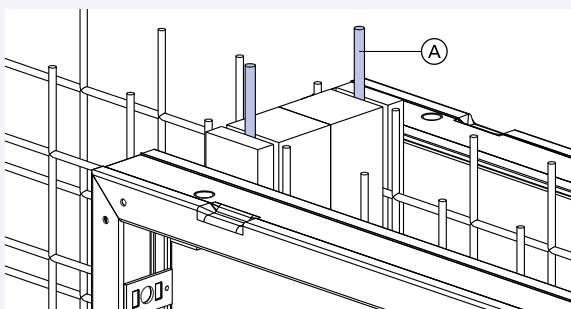
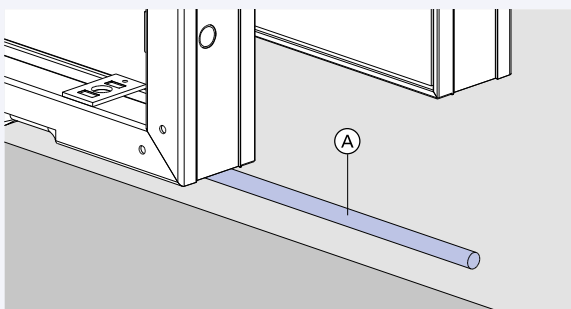
Dichtungsband



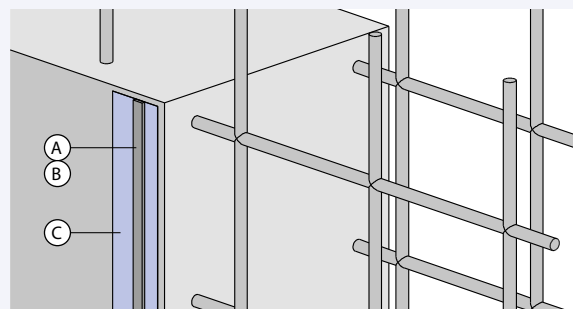
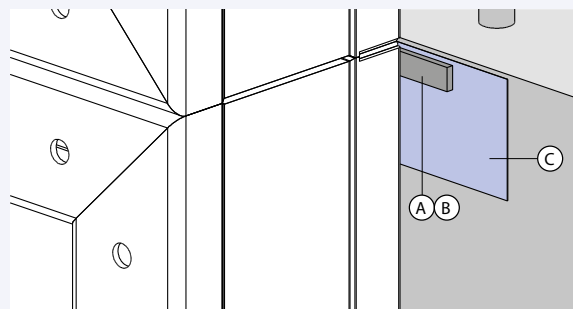
Bauklebeband

Anwendungsbeispiele

Dichtschnur D 2 cm (A)



Dichtungsband KS (A), (B); Bauklebeband PVC (C)



EXPANSIV-MÖRTEL & ZUBEHÖR

Expansiv-Mörtel

- Gebindegrösse 25 kg

Art.-Nr.	Bezeichnung	VE (Stk)	Gewicht (kg/Stk)
699136109	Expansiv-Mörtel EM 0-0,4 E1	40	25,00



Produktbeschreibung

- zementgebundener und chlorfreier Mörtel – niedriger w/z-Wert
- frost- und tausalzbeständig sowie weitgehend beständig gegen Mineralöle und Treibstoffe
- hohe Früh- und Endfestigkeit sowie hohe Verbundspannung

Anwendung

- im Hochbau
- im Brücken-, Tunnel- und Untertagebau
- in Kläranlagen
- für Arbeiten über Kopf und zum Füllen von Fugen, Distanzrohren, Hohlräumen und Gebirgsankern
- an senkrechten Flächen sowie zum Ausschleudern von Rohren und Schächten

Produktmerkmale

- Körnung: 0 - 0,4 mm
- Wassermenge: 4 - 5 Liter
- Konsistenz: plastisch
- Verbrauch (Trockenmörtel): 1,8 kg/dm³
- Frischmörtelrohddichte: ca. 2,0 kg/dm³
- Quellmaß (24 h): + 0,3 %
- Verarbeitungszeit (bei 20°C): ca. 45 min.
- Druckfestigkeit nach DIN EN 196-1, 12390-3:
 - 1d: 15 N/mm² | 7d: 40 N/mm² | 28d: 50 N/mm²
- Biegezugfestigkeit nach DIN EN 196-1, 12390-3:
 - 1d: 4 N/mm² | 7d: 6 N/mm² | 28d: 7 N/mm²
- Gebindegröße: 25 kg Papiersack

Zubehör

Art.-Nr.	Bezeichnung	Gewicht (kg/Stk)
699136130	Mörtel-Handpresse	1,00
699136160	Füllrohr mit Düse Ersatzteil	0,50
auf Anfrage	Druckluftpresse	2,00



Mörtel-Handpresse

Ersatzteil: Füllrohr mit Düse:
Inhalt ca. 1 Liter

Druckluftpresse

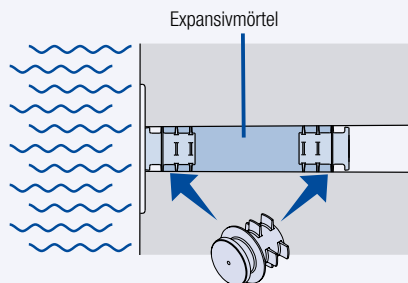


inoBEAM M8: Die handliche 230 V Perestaltik-Förderpumpe wiegt nur ca. 28 kg, lässt sich einfach bedienen und sehr schnell reinigen. Mehr Infos unter www.inotec-gmbh.com

EXPANSIV-MÖRTEL & ZUBEHÖR

Anwendungsbeispiel

Verschließen von Ankerstellen FXP

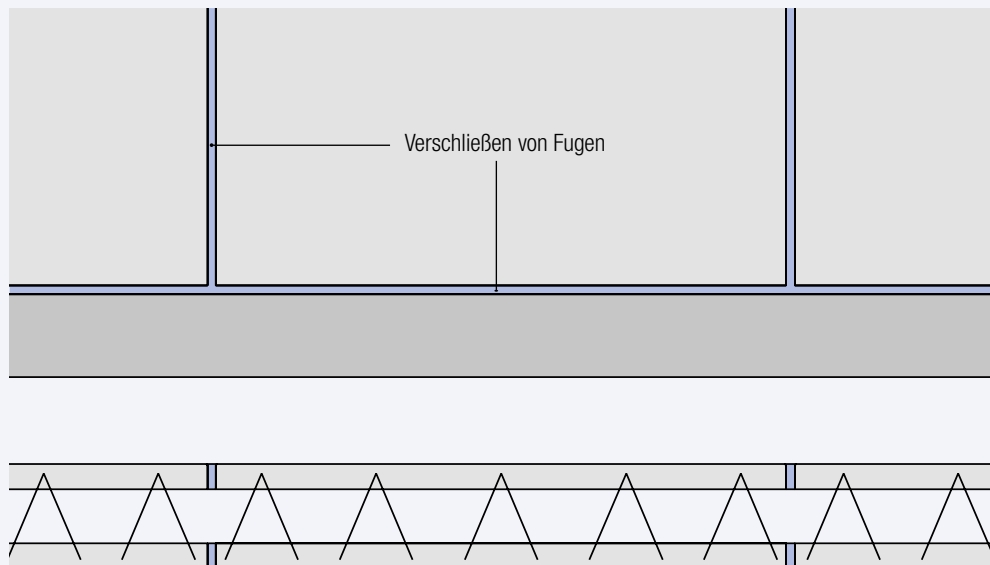


Schritt für Schritt - Anleitung:

1. Ankerloch mit Drahtbürste und Luftdruckpumpe reinigen
2. Framax Xlife plus-Stopfen 24mm mit Loch ca. 8 cm tief in das Ankerloch drücken
3. Expansiv-Mörtel einpressen
4. Zweiten Framax Xlife plus-Stopfen 24mm mit Loch in das Ankerloch drücken und den Mörtel komprimieren bis dieser durch das Loch im Stopfen austritt
5. Wahlweise restlichen Hohlraum mit Expansivmörtel ausfüllen

Anwendungsbeispiel

Verschließen der Fugen bei Hohlwand-Elementen



Bedarfsermittlung Expansiv-Mörtel (Beispiel)

Hohlwand-Elementstoß:

2 cm breit x 6 cm tief x 100 cm lang = $0,0012 \text{ m}^3 = 2 \text{ kg/lfm}$

Ergiebigkeit:

25 kg (1 Sack) Expansiv-Mörtel plus 4-5 Liter Wasser ergeben 14-15 Liter Mörtel

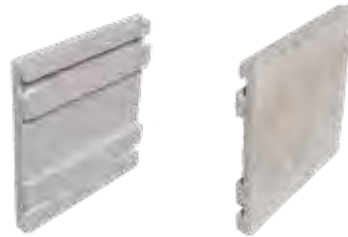


ABSCHALPROFILE

Faserbeton-Abschalprofil ABS-Vario

Faserbeton | Standardlängen 1,20 m

- Deckenranabschalung
- Aussparungen
- Deckentische



Art.-Nr.	Bezeichnung	VE (Stk)	Gewicht (kg/Stk)
699126240	ABS-60 Vario	957	2,16
699126250	ABS-80 Vario	736	2,88
699126260	ABS-100 Vario	588	3,48
699126270	ABS-150 Vario	302	4,92
699126280	ABS-160 Vario	302	5,28
699126290	ABS-180 Vario	221	6,36
699126300	ABS-200 Vario	221	6,84

Art.-Nr.	Bezeichnung	VE (Stk)	Gewicht (kg/Stk)
699126301	ABS-220 Vario	221	7,68
699126310	ABS-240 Vario	166	8,04
699126320	ABS-250 Vario	166	8,40
699126330	ABS-300 Vario	151	10,44
699126340	ABS-350 Vario	100	15,60
699126350	ABS-400 Vario	100	17,88
699126360	ABS-450 Vario	100	20,04

ABS-Elementverbinder

für ABS-Vario

Art.-Nr.	Bezeichnung	VE (Stk)	Gewicht (kg/Stk)
699116160	E-Verbinder G (Gerade) rot	100	0,02
699116170	E-Verbinder AE (Außenecke) grün	100	0,07
699116180	E-Verbinder IE (Innenecke) blau	100	0,07



Typ G



Typ AE



Typ IE

Faserbeton-Abschalprofil ABS-Duo

Faserbeton | Standardlängen 1,20 m

- Faserbeton-Abschalprofil für Brücken-Kappen
- für Arbeitsfugen bei Decke und Wand
- garantiert gute Verzahnung
- zur Abtragung von Querkräften



Art.-Nr.	Bezeichnung	VE (Stk)	Gewicht (kg/Stk)
auf Anfrage	ABS-150 Duo	300	4,44
auf Anfrage	ABS-160 Duo	300	4,80
auf Anfrage	ABS-180 Duo	220	5,76
auf Anfrage	ABS-200 Duo	220	6,12
auf Anfrage	ABS-220 Duo	220	6,96
auf Anfrage	ABS-240 Duo	160	7,20

Art.-Nr.	Bezeichnung	VE (Stk)	Gewicht (kg/Stk)
auf Anfrage	ABS-250 Duo	160	7,56
auf Anfrage	ABS-300 Duo	150	9,36
auf Anfrage	ABS-350 Duo	100	14,04
auf Anfrage	ABS-400 Duo	100	16,08
auf Anfrage	ABS-450 Duo	100	18,00

ABSCHALPROFILE**Faserbeton-Abschalwinkel ABS-M**

Faserbeton | Standardlängen 1,20 m

- Deckenrandabschalung
- Gehwegabschalung

Art.-Nr.	Bezeichnung	VE (Stk)	Gewicht (kg/Stk)
auf Anfrage	ABS – 160 M	40	7,56
auf Anfrage	ABS – 180 M	40	8,28
auf Anfrage	ABS – 200 M	40	9,00
auf Anfrage	ABS – 250 M	40	12,00
auf Anfrage	ABS – 300 M	40	14,40

**Holzbeton-Abschalprofil**

Standardlängen 1,20 m

- verlorene Schalung
- Deckenrandabschalung

Art.-Nr.	Bezeichnung	VE (Stk)	Gewicht (kg/Stk)
699410550	HBAB 30 L=1,20 m	116	8,70
699410560	HBAB 35 L= 1,20m	116	11,80
699410570	HBAB 40 L= 1,20m	116	11,50
699410580	HBAB 50 L= 1,20m	100	14,80



ABSCHALPROFILE

ABS-K Abschalprofil

Faserbeton | Standardlänge 1,20 m

- für Brücken-Kappen

Art.-Nr.	Bezeichnung	VE (Stk)	Gewicht (kg/Stk)
699128000	ABS – 60 K	957	1,80
699128010	ABS – 80 K	736	2,40
699128020	ABS – 100 K	588	2,88
699128030	ABS – 120 K	530	3,84
699128040	ABS – 150 K	302	4,80
699128050	ABS – 180 K	221	6,00
699128060	ABS – 200 K	221	6,60
699128070	ABS – 250 K	166	8,40
699128090	ABS – 300 K	151	9,60



A/P Abdeckplatte

faserbewehrte Betonplatte

- verlorene Schalung
- für WIB-Brücken
- Biegezugfestigkeit bei 20 N/mm²

Art.-Nr.	Bezeichnung	Gewicht (kg/m ²)
699126510	Abdeckplatte A/P 20 mm	38,00

wird auf Kundenwunsch zugeschnitten und geliefert



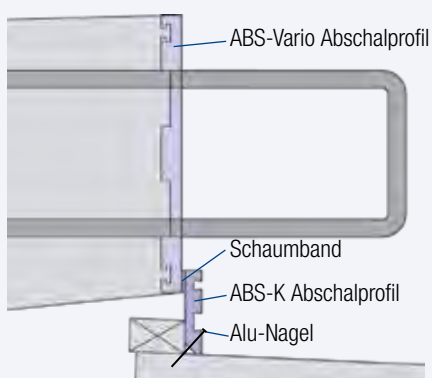
Rohplatte:

L: max. 245 cm
B: max. 125 cm
A: 20 mm

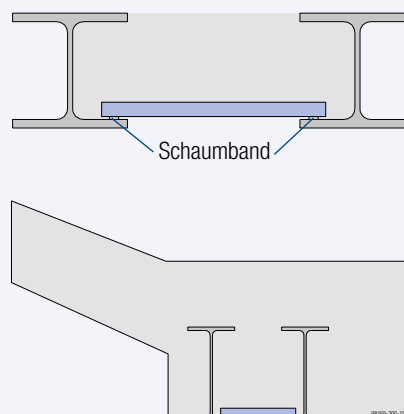


Anwendungsbeispiele

ABS-K-Abschalprofil



A/P Abdeckplatten bei WIB-Brücken



ABSCHALUNG

Pecafil®

Das Universal-Schalelement, Länge: 2,40m

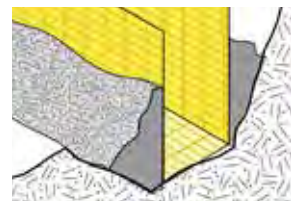
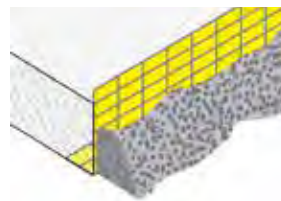
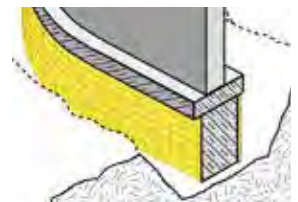
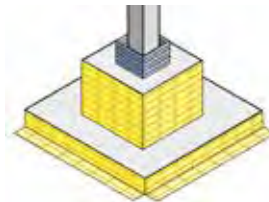
besteht aus einer nach den jeweiligen Bedürfnissen gestalteten Sonderstahlmatte in verschiedenen Stabstärken und einer aufgeschrumpften Polyethylenfolie. Einsatzgebiete des Pecafil® Universal-Schalmaterials sind **Fundamentalschalungen, Rippendeckenschalungen, Aussparungen** sowie **Wetter- und Staubschutzmaßnahmen**. Das Pecafil® Universal-Schalmaterial ist umweltfreundlich, grundwasserneutral, recycelbar und biologisch abbaubar.

- Geringe Montagezeit
- Ergonomisch und einfach zu verarbeiten
- Flexibel
- UV-beständig

Art.-Nr.	Bezeichnung	Gewicht (kg/Stk)
711130045	Pecafil® Flachmaterial 45-90	3,03
711130100	Pecafil® Flachmaterial 100-140	2,77
711130150	Pecafil® Flachmaterial 150-590	2,75

Biegungen L- und U- form nach Bedarf

711130115	Pecafil® Abschalstreifen B15cm	1,93
711130120	Pecafil® Abschalstreifen B20cm	2,12
711130125	Pecafil® Abschalstreifen B25cm	2,31
711130130	Pecafil® Abschalstreifen B30cm	2,95
711130135	Pecafil® Abschalstreifen B35cm	3,58
711130140	Pecafil® Abschalstreifen B40cm	3,77
711132030	Pecafil® Klebeband 50mm/30m	0,25



Fundamentalschalung (L-Form)

Streifenfundament (U-Form)



Weitere Infos und Pecafil®-
Bestellhilfe auf unserer Website:
www.doka.com/bauzubehoer



ABSCHALUNG

Stremaform®

Die wirtschaftliche Alternative zur Holzlösung, Länge 2,40m

Stremaform® Abschalelemente ermöglichen als **verlorene Abstellung in Bodenplatten, Decken und Wänden** das rationelle Abschalen von **Arbeitsfugen** und **Dehnfugen** mit und ohne zusätzliche Abdichtung. Die Bewehrung kann in den zweiten Betonierabschnitt ohne Unterbrechung fortgeführt werden. Stremaform® ist in diversen Standardlängen als einbaufertiges Einzelelement sowie als spezifisch auf die Anforderungen eines Projekts geplante und vorgefertigte Einbaulösung erhältlich.

- Zeitsparend
- Kein nachträgliches Aufrauen der Oberfläche
- Einfach in der Anwendung

Art.-Nr.	Bezeichnung	Gewicht (kg/Stk)
711144104	Stremaform® AFA 4-10cm	1,30
711144111	Stremaform® AFA 11-15cm	1,95
711144116	Stremaform® AFA 16-20cm	2,61
711144121	Stremaform® AFA 21-25cm	3,07
711144126	Stremaform® AFA 26-30cm	4,27
711144131	Stremaform® AFA 31-35cm	4,71
711144136	Stremaform® AFA 36-40cm	5,20
711144141	Stremaform® AFA 41-45cm	6,40
711144146	Stremaform® AFA 46-50cm	6,87

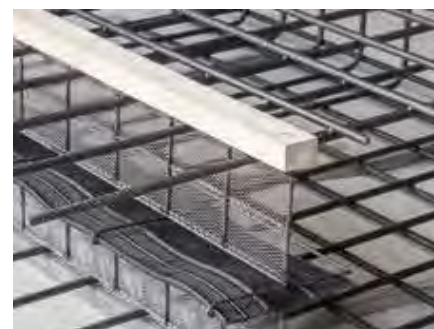
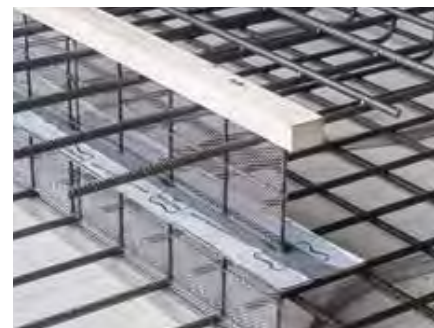
beidseitig beschichtetes Fugenblech

711144211	Stremaform® AFA beid. besch. Fugenbl. 11-15cm	7,33
711144216	Stremaform® AFA beid. besch. Fugenbl. 16-20cm	8,53
711144221	Stremaform® AFA beid. besch. Fugenbl. 21-25cm	9,43
711144226	Stremaform® AFA beid. besch. Fugenbl. 26-30cm	9,82
711144231	Stremaform® AFA beid. besch. Fugenbl. 31-35cm	10,25
711144236	Stremaform® AFA beid. besch. Fugenbl. 36-40cm	10,75
711144241	Stremaform® AFA beid. besch. Fugenbl. 41-45cm	14,22
711144246	Stremaform® AFA beid. besch. Fugenbl. 46-50cm	14,69

mit Fugenfangkorb

711144311	Stremaform® AFA mit FBK 11-15cm	15,15
711144316	Stremaform® AFA mit FBK 16-20cm	15,63
711144321	Stremaform® AFA mit FBK 21-25cm	7,28
711144326	Stremaform® AFA mit FBK 26-30cm	7,75
711144331	Stremaform® AFA mit FBK 31-35cm	8,22
711144336	Stremaform® AFA mit FBK 36-40cm	8,69
711144341	Stremaform® AFA mit FBK 41-45cm	12,16
711144346	Stremaform® AFA mit FBK 46-50cm	12,63

Andere Höhen und Ausführungen auf Anfrage.



Weitere Infos und Stremaform®-
Bestellhilfen auf unserer Website:
www.doka.com/bauzubehoer





AUSSPARUNGEN

ASS-Aussparung aus Faserbeton

Größen individuell lieferbar

- Faserbeton-Abschalprofil für Licht und Versorgungsschächte
- verlorenes Einbauteil: Ausschalen nicht erforderlich
- eckige Ausführung wahlweise mit Deckel und Boden

Art.-Nr.	Bezeichnung
699126500	ASS (Größe lt. Ihrer Vorgabe)

geometrische Randbedingungen: (Innenabmessungen)

Höhe:	mind. 10 cm bis max. 45 cm
Länge:	max. 1,00 m
Breite:	max. 1,00 m
Boden:	bis Breite 40 cm
Bohrungen:	bis 200 mm Durchmesser

Vorteile

Keine Vormontage auf der Baustelle

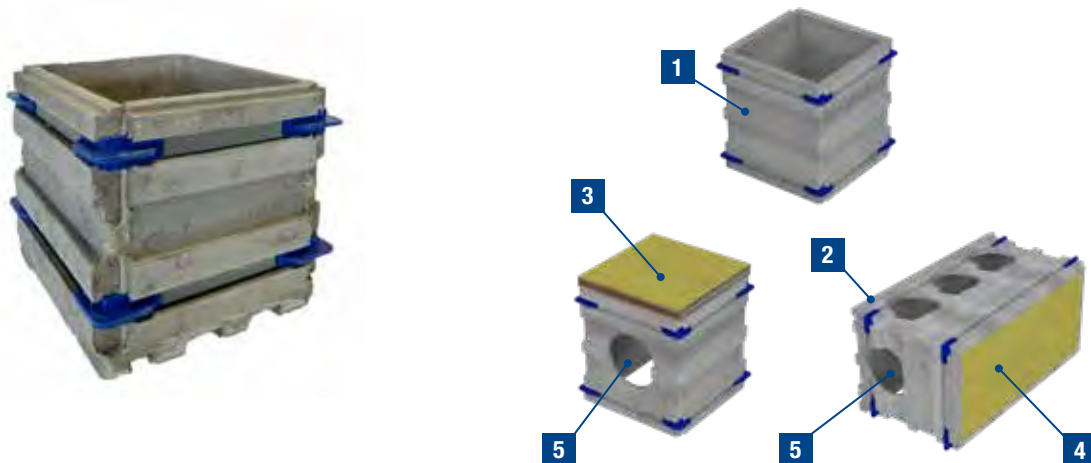
durch fix und fertig gelieferte Aussparungen

Keine Kosten für Ausschalen und Entsorgung

da die Aussparung dauerhaft im Bauwerk verbleibt

Keine Nachlaufkosten

die entstehen können, wenn einzelne Aussparungen vergessen wurden auszuschalen oder Kanten beim Ausschalen mit der Brechstange beschädigt wurden



Produktmerkmale

- Extrudierter Faserbeton
- Druckfestigkeit > 50 N/mm²
- Wasserundurchlässig gemäß DIN EN 12390-8
- Expositionsklassen nach DIN EN 206-1/DIN 1045-2:
 - X0, XC1-XC4
 - XD1-XD3, XS1-XS3 (Chloridwiderstand)
 - XF1-XF4 (Frost- und Tausalzbeständig)
 - XA1-XA3* (Alkalibeständig)

*) Säurebeständig auf Anfrage möglich

Ausführungsvarianten

- Standardaussparung aus Faserbeton **1**
- mit Faserbeton-Boden **2**
- mit Abdeckung der Deckenaussparung **3**
- mit Platte (1x oder 2x) zur Montage an der Wandschalung **4**
- mit Bohrungen bis \varnothing 200 mm **5**
- mit feuerbeständiger Verklebung
- mit Ankerhülse zum Anspannen an die Schalung
- mit Dichtband

SAFETY BLOC 120

Safety Bloc 120 | Absichern statt Abstürzen

- verlorenes Einbauteil aus Styroporbeton
- Personenschutz, Zeitersparnis, Kostenersparnis

Art.-Nr.	Bezeichnung	VE (Stk.)	Gewicht (kg/Stk)
699616018	Safety Bloc 160/60/18	12	52,00
699616020	Safety Bloc 160/60/20	10	58,00
699616022	Safety Bloc 160/60/22	10	63,00
699616025	Safety Bloc 160/60/25	8	72,00
699616030	Safety Bloc 160/60/30	6	86,00
699612018	Safety Bloc 120/60/18	12	39,00
699612020	Safety Bloc 120/60/20	10	43,00
699612022	Safety Bloc 120/60/22	10	48,00
699612025	Safety Bloc 120/60/25	8	54,00
699612030	Safety Bloc 120/60/30	6	65,00
699608018	Safety Bloc 80/60/18	12	26,00
699608020	Safety Bloc 80/60/20	10	29,00
699608022	Safety Bloc 80/60/22	10 <td 32,00	
699608025	Safety Bloc 80/60/25	8	36,00
699608030	Safety Bloc 80/60/30	6	43,00



Safety Bloc 120

schnell und einfach eingebaut



Weitere Informationen



AUFSTÄNDERUNGEN

Schalungsaufständerung

Faserbeton | Länge nach Kundenwunsch

- verlorenes Einbauteil aus Faserbeton
- Brückenbau, Hohlkasten

Art.-Nr.	Bezeichnung	Gewicht (kg/m)
699225120	Aufständerung Vierkant 50x50	5,00
699225130	Aufständerung Rund 50	3,90
699321100	Kleeblatt 150x150 \$\$\$\$mm	
699321140	Kleeblatt 200x200 \$\$\$\$mm	



Vierkant



Rundprofil



Kleeblatt

SCHALUNGSANSCHLAG

Schalungsanschlag

Art.-Nr.	Bezeichnung	VE (Stk)	Gewicht (kg/%Stk)
699126010	Schalungsanschlag SA-R 60K	100	17,60
699411010	Schalungsanschlag RK 48 oN	100	1,40
699411020	Schalungsanschlag RK 48 mN	100	2,00



mit Kunststoff-Einsatz (K)



aus Kunststoff
mit und ohne Nagel

EXPRESSANKER

Doka-Expressanker 16x125 mm

schnelle Ankertechnik für universellen Einsatz

- universell einsetzbar für die sichere Fixierung von Elementstützen, zur Abspannung von Deckentischen sowie sonstige temporäre Befestigungen
- mehr Sicherheit durch optimierte Tragkraft für Doka-Schalungssysteme
- einfache und schnelle Montage durch Einschlagen und Festziehen mit dem Schalhammer
- stark reduzierte Materialkosten durch Wiederverwendung des Expressankers
- nur der kleine Coil bleibt im Beton

Art.-Nr.	Bezeichnung	VE (Stk)	Gewicht (kg/Stk)
588631000	Doka-Expressanker 16x125 mm	10	0,31
588633000	Doka-Coil 16 mm	100	0,01



Doka-Expressanker

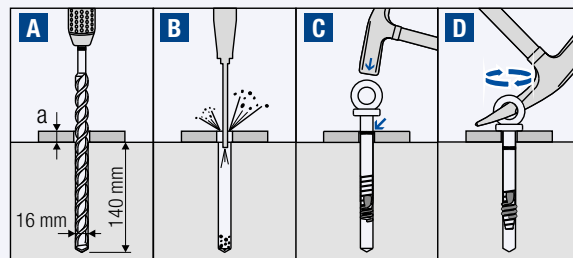
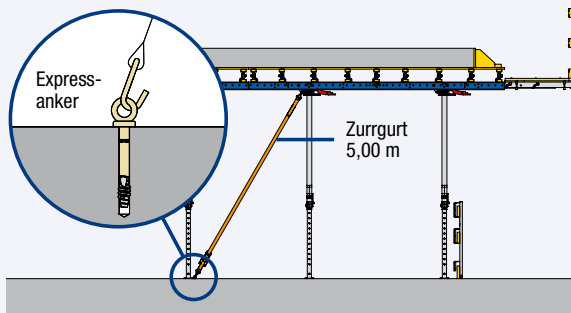
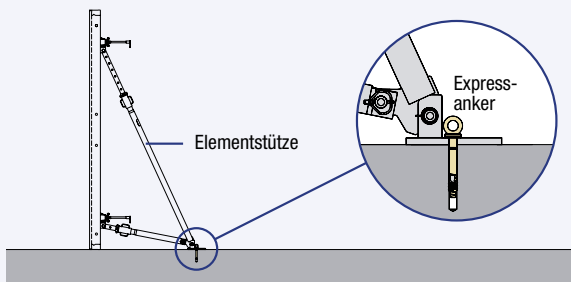


Doka-Coil



Allgemeine Bauaufsichtliche Zulassung:
 Z-14.9-760 Anschlagpunkt für PSA
 Z-21.8-2033 Befestigung von Schalungssystemen

Anwendungsbeispiele



Bohrlochtiefe = 140 mm - a_{\max} = 15 mm

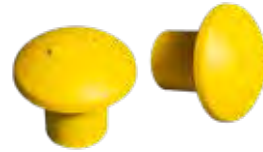
- A** Bohrloch erstellen
- B** Bohrloch reinigen
- C** Expressanker bis zur Markierung einschlagen
- D** Expressanker vollständig eindrehen

SCHUTZKAPPEN UND SCHUTZPROFIL

Schutzkappe DW15/20

Schutzkappe zum Aufstecken auf Ankerstäbe

- einfache, schnelle Handhabung
- passend für Durchmesser 16 bis 30 mm
- fester, stabiler Sitz
- wiederverwendbar
- horizontal einsetzbar
- aus schlagfestem, witterungsbeständigem Kunststoff
- durch gelbe Farbe gute Sichtbarkeit der Gefahrenstelle



Art.-Nr.	Bezeichnung	VE (Stk)	Gewicht (kg/Stk)
581858000	Schutzkappe DW15/20	250	0,03

Bewehrungsschutz

Bewehrungsschutz Neosave plus

Art.-Nr.	Bezeichnung	VE (Stk)	Gewicht (kg/Stk)
581802000	Neosave plus-Schutzkappe 20-36	30	0,25
581801000	Neosave plus-Schutzkappe 6-20	40	0,24
581800000	Neosave plus-Schutzprofil	6	1,75



Anwendungsbeispiele



TRENNMITTEL

Doka-OptiX

Trennmittel speziell für glatte Schalhaut

- einfache Anwendung durch Aufnebeln ohne Abwischen
- helle, porenarme Betonoberflächen durch die chemische Zusammensetzung der Emulsion
- Ausführungssicherheit durch Anzeige der Einsatzbereitschaft – betonierbereit, sobald die weiße Farbe nicht mehr zu sehen ist
- auch bei leichtem Regen und bis -4° C aufsprühbar
- bis zu 14 Tage nach dem Auftragen einsatzbereit
- umweltfreundlich, da biologisch abbaubar



Art.-Nr.	Bezeichnung	Gewicht (kg/Stk)
580917000	Doka-Optix 20 l	20,00
580916000	Doka-Optix 210 l	215,50
580918000	Doka-Optix 1000 l	1.011,00
580914000	Doka-Trennmittel-Spritze	5,25

Vergleich Betonoberfläche



Ein Vergleich, der für sich spricht:
links Betonoberfläche mit Doka-OptiX,
rechts Betonoberfläche mit Trennmittel auf Mineralölbasis.

Doka-Trenn

Trennmittel speziell für saugende Schalhaut

- leichtes Lösen der Schalung durch ausgezeichnete Trennwirkung
- hohe Wirtschaftlichkeit durch sparsamen Verbrauch (bis zu 100 m²/l)
- Konservierung von Baugeräten und Schalung durch hervorragende Kriechfähigkeit
- ganzjährig einsetzbar durch Frostbeständigkeit
- beeinträchtigt nicht die Haftung von Folgeanstrichen oder Spachtelungen am Beton

Art.-Nr.	Bezeichnung	Gewicht (kg/Stk)
580915000	Doka-Trenn im Kanister 5 l	4,50
580913000	Doka-Trenn im Kanister 25 l	22,00
580912000	Doka-Trenn im Fass 200 l	185,00
580911000	Doka-Trenn im Container 1000 l	899,00
580914000	Doka-Trennmittel-Spritze	5,25



Doka-Trennmittel sind in praktischen Gebinden verfügbar.

ABSTANDHALTER

Abstandhalter nach DIN 1045 und DBV-Merkblatt

Die drei wesentlichen Aufgaben der Betondeckung der Bewehrung:

- Sicherstellen der Dauerhaftigkeit der Bewehrung durch eine ausreichend dicke und dichte Betonschicht, die das Vordringen korrosionsfördernder Stoffe bis zur Bewehrung im Verlauf der zugrunde gelegten Nutzungsdauer mit ausreichender Zuverlässigkeit verhindert
- Sicherstellen der Kraftübertragung zwischen Bewehrung und umhüllendem Beton über allseitigen Verbund
- Sicherstellen einer Feuerwiderstandsdauer durch Verzögerung der Temperaturerhöhung des abgedeckten Bewehrungsstahles infolge einer Brandbeaufschlagung der Betonoberfläche

Tabelle der Betondeckungsmasse für Stahlbetonbauteile mit üblichen Stabdurchmessern und Betonfestigkeitsklassen unter Beachtung der Dauerhaftigkeits- und Verbundanforderungen und einer baupraktischen Aufrundung der Nennmasse auf volle 5 mm:

Expositions- klasse	Betonfestig- keitsklasse	Stab-Ø [mm]	Mindestbeton- deckung [mm]	Vorhaltemaß [mm]	Nennmaß [mm]
XC1	C16/20	6-10	10	10	20
		12	12		
		14	14		
		16	16		
		20	20		
		25	25		
XC2 XC3	C16/20	6-20	20	16	40
		25	25	10	
	C20/25	28	28	10	
XC4	C25/30	5-25	25	15	40
		28	28	10	
XD1 XS1	C30/37*	6-28	40	15	55
XD2 XS2	C35/45*				
XD3 XS3	C35/45*				

* Bei Verwendung von Luftporenbeton, z. B. aufgrund gleichzeitiger Anforderungen aus der Expositionsklasse XF, eine Festigkeitsklasse niedriger.

Abstandhalter sollen die Einhaltung der Betondeckung vor und während des Betonierens sicherstellen und nach dem Betonieren die Gebrauchstauglichkeit und Dauerhaftigkeit des Bauteils nicht beeinträchtigen. Die auf dem Markt angebotenen Abstandhalter bestehen in der Regel aus zementgebundenem Mörtel (u. U. mit Faserzusatz), Kunststoff oder reaktionsharzgebundenem Mörtel. Hilfestellung für die richtige Auswahl gibt das DBV-Merkblatt „Abstandhalter“.

Abstandhalter teilen sich ein in **Leistungsklasse L1 oder L2**:

L1: Keine erhöhten Anforderungen an Tragfähigkeit und Kippstabilität. Verwendung z. B. in Fällen, wenn die Bewehrung nicht durch Begehen beansprucht wird (z. B. bei Herstellung von Fertigteilen).

L2: Erhöhte Anforderungen an Tragfähigkeit und Kippstabilität. Verwendung als Standardabstandhalter im Ortbetonbau (z. B. bei durch Begehen beanspruchter Bewehrung; bei Abstandhaltern, die beim Zusammenspannen der Schalung beansprucht werden; bei äußeren Lasten, die auf der verlegten Bewehrung zwischengelagert werden).

Entsprechend den Anforderungen werden Abstandhalter laut DBV-Merkblatt bezeichnet mit: **DBV - c - L / F / T / A / D**

für Regelanforderungen:

DBV Dieser Abstandhalter erfüllt die Anforderungen des DBV-Merkblatts „Abstandhalter“

c Verlegemaß der Bewehrung c_v [mm]

L Leistungsklasse L1 oder L2

für besondere Anforderungen:

F erhöhter Frost-Tauwiderstand

T Eignung für Bauteile mit Temperaturbeanspruchungen

A hoher Wassereindringwiderstand und Widerstand gegen chemischen Angriff und Chloride in Expositionsklassen XA, XD und XS

D ggf. erlaubter Stabdurchmesserbereich für den Abstandhalter

EINZELABSTANDHALTER

Einzelabstandhalter-Knochen

Faserbeton I mit oder ohne Draht

- Einzelabstandhalter-Knochen mit Draht: mit schwarzem oder verzinktem Draht erhältlich



universeller Einsatz für drei Höhen:



Art.-Nr.	Bezeichnung Betondeckung mm (var.)	VE (Stk)	Gewicht (kg/%Stk)
699221750	Knochen 20/25/30 oD	500	32,00
699221760	Knochen 30/35/40 oD	300	45,00
699221770	Knochen 35/40/50 oD	250	90,00
699221780	Knochen 45/55/60 oD	150	121,00

Art.-Nr.	Bezeichnung Betondeckung mm (var.)	VE (Stk)	Gewicht (kg/%Stk)
699221890	Knochen 20/25/30 mD	500	32,00
699221900	Knochen 30/35/40 mD	300	45,00
699221910	Knochen 35/40/50 mD	250	90,00
699221920	Knochen 45/55/60 mD	150	121,00

Einzelabstandhalter

Faserbeton I mit oder ohne Draht

- Einzelabstandhalter mit Draht: mit schwarzem oder verzinktem Draht erhältlich



Art.-Nr.	Bezeichnung Betondeckung mm (var.)	VE (Stk)	Gewicht (kg/%Stk)
699221660	Einzelabstandhalter 25 oD	700	3,40
699221670	Einzelabstandhalter 30 oD	500	3,90
699221680	Einzelabstandhalter 35 oD	400	5,60
699221690	Einzelabstandhalter 40 oD	400	6,00
699221700	Einzelabstandhalter 45 oD	400	5,80
699221710	Einzelabstandhalter 50 oD	300	9,00
699221720	Einzelabstandhalter 55 oD	300	7,40
699221730	Einzelabstandhalter 60 oD	200	9,10
699221740	Einzelabstandhalter 65 oD	150	9,20
699221741	Einzelabstandhalter 70 oD	125	16,00
699221742	Einzelabstandhalter 75 oD	125	17,60
699221743	Einzelabstandhalter 80 oD	125	18,40

Art.-Nr.	Bezeichnung Betondeckung mm (var.)	VE (Stk)	Gewicht (kg/%Stk)
699221810	Einzelabstandhalter 25 mD	700	3,50
699221820	Einzelabstandhalter 30 mD	500	4,00
699221830	Einzelabstandhalter 35 mD	400	5,70
699221840	Einzelabstandhalter 40 mD	400	6,10
699221850	Einzelabstandhalter 45 mD	400	5,90
699221860	Einzelabstandhalter 50 mD	300	9,10
699221870	Einzelabstandhalter 55 mD	300	7,50
699221880	Einzelabstandhalter 60 mD	200	9,20
699221800	Einzelabstandhalter 65 mD	150	9,30
699221881	Einzelabstandhalter 70 mD	125	16,10
699221873	Einzelabstandhalter 75 mD	125	17,70
699221782	Einzelabstandhalter 80 mD	100	18,50

EINZELABSTANDHALTER

Supo-Pyramide

Faserbeton | mit Spezial-Kunststoffklammer

- für Eisen-Ø 3–18 mm
- für Sichtbeton
- für Waschbeton
- für sandgestrahlten und getrockneten Beton
- für schnelle Verarbeitung
- unterschiedliche Klammerfarbe zur schnellen Erkennung der Betondeckung



Art.-Nr.	Bezeichnung Betondeckung mm	VE (Stk)	Gewicht (kg/%Stk)	Art.-Nr.	Bezeichnung Betondeckung mm	VE (Stk)	Gewicht (kg/%Stk)
auf Anfrage	Supo 20 Pyramide	550	2,70	auf Anfrage	Supo 45 Pyramide	275	7,20
auf Anfrage	Supo 25 Pyramide	550	2,90	auf Anfrage	Supo 50 Pyramide	220	9,50
auf Anfrage	Supo 30 Pyramide	550	3,20	auf Anfrage	Supo 55 Pyramide	220	9,90
auf Anfrage	Supo 35 Pyramide	275	4,30	auf Anfrage	Supo 60 Pyramide	165	10,60
auf Anfrage	Supo 40 Pyramide	275	5,80				

Supo-N

Faserbeton | mit Spezial-Kunststoffklammer

- für Eisen-Ø 3–18 mm
- mit Noppen
- für schnelle Verarbeitung
- unterschiedliche Klammerfarbe zur schnellen Erkennung der Betondeckung



Art.-Nr.	Bezeichnung Betondeckung mm	VE (Stk)	Gewicht (kg/%Stk)	Art.-Nr.	Bezeichnung Betondeckung mm	VE (Stk)	Gewicht (kg/%Stk)
auf Anfrage	Supo 20 N	500	3,20	auf Anfrage	Supo 45 N	250	8,50
auf Anfrage	Supo 25 N	500	3,40	auf Anfrage	Supo 50 N	200	11,10
auf Anfrage	Supo 30 N	500	3,80	auf Anfrage	Supo 55 N	200	11,60
auf Anfrage	Supo 35 N	250	5,00	auf Anfrage	Supo 60 N	150	12,50
auf Anfrage	Supo 40 N	250	6,80				

FLÄCHENABSTANDHALTER

Aal

Faserbeton | Länge 80 cm

- mit oder ohne Noppen



Art.-Nr.	Bezeichnung Betondeckung mm	VE (Stk)	Gewicht (kg/Stk)
699223510	Aal 20/80 L=80cm	2.100	0,38
699223520	Aal 25/80 L=80cm	2.000	0,40
699223531	Aal 30/80 L=80cm	1.750	0,45
699223541	Aal 35/80 L=80cm	1.380	0,51
699223551	Aal 40/80 L=80cm	1.000	0,83
699223561	Aal 45/80 L=80cm	1.000	0,85
699223950	Aal 50/80 L=80cm	800	1,03
699223581	Aal 55/80 L=80cm	700	1,23
699223591	Aal 60/80 L=80cm	600	1,51
699223601	Aal 65/80 L=80cm	560	1,80
699223611	Aal 70/80 L=80cm	520	2,08
699223620	Aal 75/80 L=80cm	470	2,20
699223630	Aal 80/80 L=80cm	425	2,40

Art.-Nr.	Bezeichnung Betondeckung mm	VE (Stk)	Gewicht (kg/Stk)
699223510	Aal 20/80 N L=80cm	2.100	0,38
699223520	Aal 25/80 N L=80cm	2.000	0,40
699223531	Aal 30/80 N L=80cm	1.750	0,45
699223541	Aal 35/80 N L=80cm	1.380	0,51
699223551	Aal 40/80 N L=80cm	1.000	0,83
699223561	Aal 45/80 N L=80cm	1.000	0,85
699223950	Aal 50/80 N L=80cm	800	1,03
699223581	Aal 55/80 N L=80cm	700	1,23
699223591	Aal 60/80 N L=80cm	600	1,51
699223601	Aal 65/80 N L=80cm	560	1,80
699223611	Aal 70/80 N L=80cm	520	2,08
699223620	Aal 75/80 N L=80cm	470	2,20
699223630	Aal 80/80 N L=80cm	425	2,40

Schlange

Faserbeton | Länge 100 cm

- mit oder ohne Noppen



Art.-Nr.	Bezeichnung Betondeckung mm	VE (Stk)	Gewicht (kg/Stk)
699223372	Schlange 20/100 L=100cm	1.200	0,62
699223382	Schlange 25/100 L=100cm	1.000	0,95
699223392	Schlange 30/100 L=100cm	750	1,08
699223402	Schlange 35/100 L=100cm	600	1,33
699223412	Schlange 40/100 L=100cm	600	1,55
699223422	Schlange 45/100 L=100cm	500	1,86
699223432	Schlange 50/100 L=100cm	450	2,30
699223442	Schlange 55/100 L=100cm	400	2,90
699223452	Schlange 60/100 L=100cm	600	1,55

Art.-Nr.	Bezeichnung Betondeckung mm	VE (Stk)	Gewicht (kg/Stk)
699223371	Schlange 20/100 N L=100cm	1.200	0,62
699223381	Schlange 25/100 N L=100cm	1.000	0,95
699223391	Schlange 30/100 N L=100cm	750	1,08
699223401	Schlange 35/100 N L=100cm	600	1,33
699223411	Schlange 40/100 N L=100cm	600	1,55
699223421	Schlange 45/100 N L=100cm	500	1,86
699223431	Schlange 50/100 N L=100cm	450	2,30
699223441	Schlange 55/100 N L=100cm	400	2,90
699223600	Schlange 60/100 N L=100cm	600	1,55

FLÄCHENABSTANDHALTER

Dreika V

Faserbeton | Dreikantprofil gleichschenkelig | Länge 100 cm



Art.-Nr.	Bezeichnung Betondeckung mm	VE (Stk)	Gewicht (kg/Stk)
699223011	Dreika 25 V L=100cm	1.000	0,75
699223021	Dreika 30 V L=100cm	1.000	1,10
699223031	Dreika 35 V L=100cm	700	1,47
699223041	Dreika 40 V L=100cm	600	1,95
699223051	Dreika 45 V L=100cm	600	2,32

Art.-Nr.	Bezeichnung Betondeckung mm	VE (Stk)	Gewicht (kg/Stk)
699223061	Dreika 50 V L=100cm	400	3,20
699223071	Dreika 55 V L=100cm	300	3,80
699223081	Dreika 60 V L=100cm	250	4,24
699223090	Dreika 70 V L=100cm	150	6,30

Dreika K

Faserbeton | Dreikantprofil konkav | Länge 100 cm



Art.-Nr.	Bezeichnung Betondeckung mm	VE (Stk)	Gewicht (kg/Stk)
699223241	Dreika 30 K L=100cm	900	0,97
699223251	Dreika 35 K L=100cm	700	1,09
699223261	Dreika 40 K L=100cm	600	1,45
699223271	Dreika 45 K L=100cm	500	1,76

Art.-Nr.	Bezeichnung Betondeckung mm	VE (Stk)	Gewicht (kg/Stk)
699223281	Dreika 50 K L=100cm	400	2,20
699223291	Dreika 55 K L=100cm	350	2,70
699223301	Dreika 60 K L=100cm	300	2,90
699223311	Dreika 70 K L=100cm	250	4,80

Vierkant

Faserbeton | Vierkantprofil | Länge 100 cm



Art.-Nr.	Bezeichnung Betondeckung mm	VE (Stk)	Gewicht (kg/Stk)
699223790	Vierkant 20 L=100cm	500	1,15
699223800	Vierkant 25 L=100cm	500	1,15
699223810	Vierkant 30 L=100cm	500	1,76
699223820	Vierkant 35 L=100cm	500	2,36
699223830	Vierkant 40 L=100cm	500	3,25

Art.-Nr.	Bezeichnung Betondeckung mm	VE (Stk)	Gewicht (kg/Stk)
699223840	Vierkant 45 L=100cm	500	3,92
699223850	Vierkant 50 L=100cm	500	5,21
699223871	Vierkant 55 L=100cm	500	5,80
699223860	Vierkant 60 L=100cm	500	7,88

TUNNELABSTANDHALTER

Dreika D2 K/G

Faserbeton | Länge 25 cm | mit 1,4 mm Drähten

- mit oder ohne Noppen
- mit schwarzem oder verzinktem Draht erhältlich
- Schnittlänge 18 oder 33 cm erhältlich
- auch in Sonderlängen erhältlich



konkav gleichschenkelig:
Betondeckung gewährleistet auch bei Kippen des Abstandhalters

Art.-Nr.	Bezeichnung Betondeckung mm	VE (Stk)	Gewicht (kg/Stk)
699222327	Dreika 30/25 D2 K/G	4.000	0,32
699222337	Dreika 35/25 D2 K/G	3.000	0,35
699222347	Dreika 40/25 D2 K/G	2.100	0,39
699222357	Dreika 45/25 D2 K/G	1.900	0,50
699222367	Dreika 50/25 D2 K/G	1.600	0,61
699222390	Dreika 55/25 D2 K/G	1.300	0,72
699222394	Dreika 60/25 D2 K/G	1.200	0,76
699222317	Dreika 65/25 D2 K/G	1.200	0,83
699222397	Dreika 70/25 D2 K/G	1.000	0,94

Art.-Nr.	Bezeichnung Betondeckung mm	VE (Stk)	Gewicht (kg/Stk)
699222327	Dreika 30/25 D2 K/G N	4.000	0,32
699222337	Dreika 35/25 D2 K/G N	3.000	0,35
699222347	Dreika 40/25 D2 K/G N	2.100	0,39
699222357	Dreika 45/25 D2 K/G N	1.900	0,50
699222367	Dreika 50/25 D2 K/G N	1.600	0,61
699222390	Dreika 55/25 D2 K/G N	1.300	0,72
699222394	Dreika 60/25 D2 K/G N	1.200	0,76
699222317	Dreika 65/25 D2 K/G N	1.200	0,83
699222397	Dreika 70/25 D2 K/G N	1.000	0,94

Tunnel-Kapo

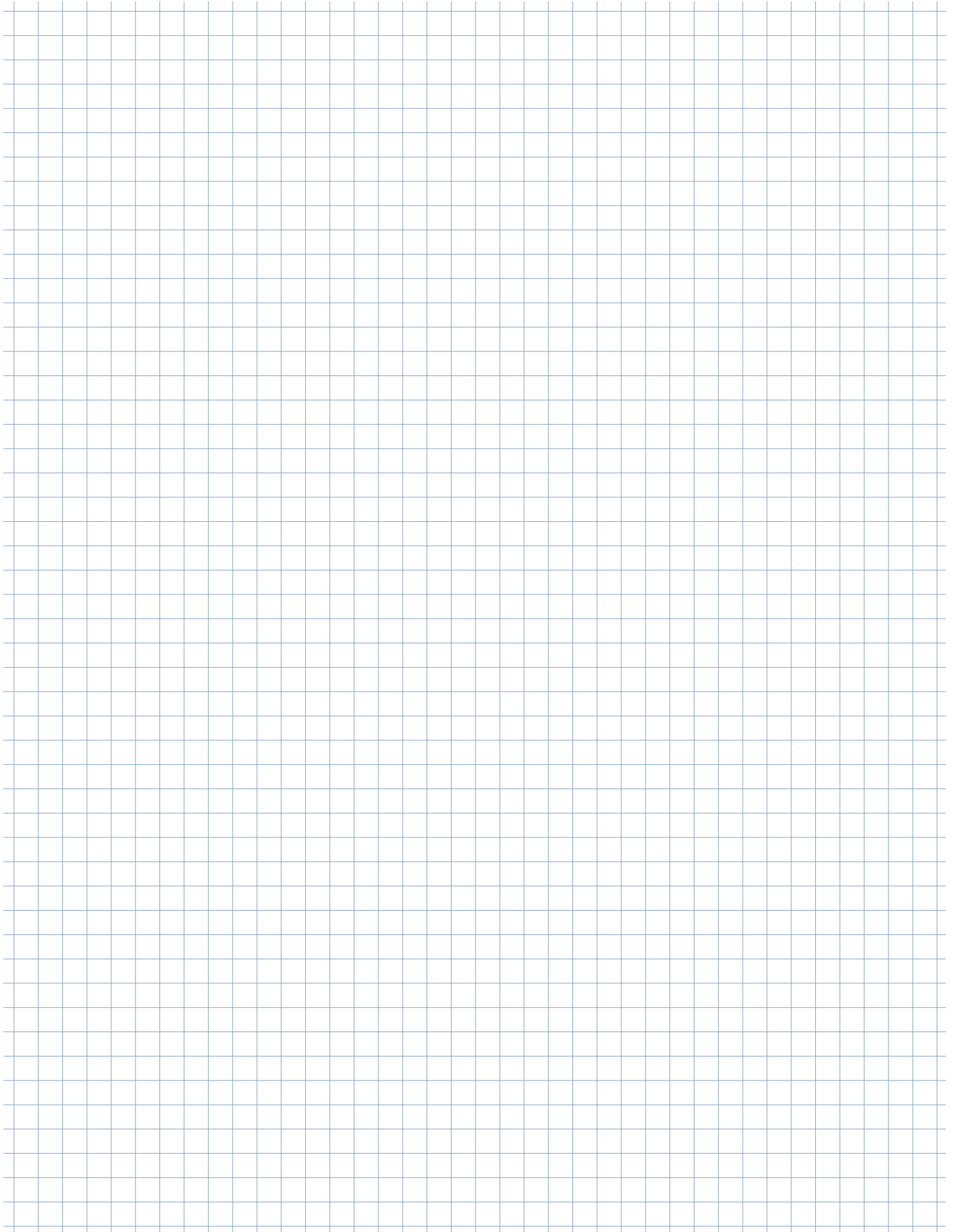
Faserbeton

- Aufstandfläche 80 x 80 mm oder 110 x 100 mm
- lieferbar mit Draht oder Federklammer
- Einkerbung nach Vorgabe



Art.-Nr.	Bezeichnung Betondeckung mm	VE (Stk)	Gewicht (kg/Stk)
699224001	Tunnel-Kapo 40/80 mD	1.600	0,36
699224011	Tunnel-Kapo 50/80 mD	1.500	0,41
699224021	Tunnel-Kapo 60/80 mD	1.200	0,47
699224031	Tunnel-Kapo 70/80 mD	1.000	0,50
699224041	Tunnel-Kapo 80/80 mD	900	0,55
699224061	Tunnel-Kapo 40/100 mD	1.100	0,58
699224071	Tunnel-Kapo 50/100 mD	1.000	0,63
699224081	Tunnel-Kapo 60/100 mD	900	0,71
699224091	Tunnel-Kapo 70/100 mD	800	0,78
699224101	Tunnel-Kapo 80/100 mD	700	0,86

Meine **Notizen**



Meine Notizen



